

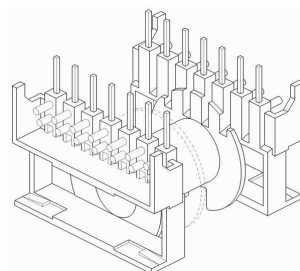
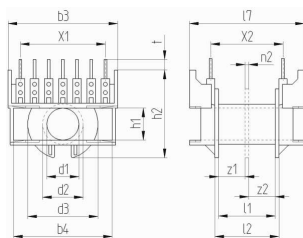
FERYSTER

Type

ETD 59/22/1 ST

Version

horizontal, with fixings for screwed joint



z1	z2	b3	b4	h1	h2	d1	d2	d3	l1	l2	l7	n2	t	X1	X2	X3
+0,2	+0,2	+0,2	+0,2	+0,2	+0,2	+0,2	+0,2	+0,2	+0,2	+0,2	+0,2	+0,1	+0,3	+0,2	+0,2	
-	-	66,8	61,6	22,5	46	22,5	24,9	42,8	41,4	43,7	66,1	-	4,6	12x5,08	50,8	2x13

Materials

PA 6.6 - Ultramid A3X2G5, nc - Class B (130°C) - UL 94-V0
 PET - Rynite FR 530L, black - Class H (180°C) - UL 94-V0

Assembly

Pinned with 2x13 pins 0,9 x 0,9 mm
 Standard: fully pinned, partial pinning possible

Notes

X3 = max. number of slots or terminals



FERYSTER® spółka jawna B. i Z. Sobków
PRODUCENT ELEMENTÓW INDUKCYJNYCH

ETD-59-K-H-26P-3709