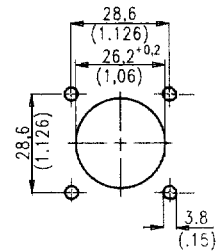


C 16-3

Gehäusegröße 1
Gerätedosen

Shell size 1
Female receptacles



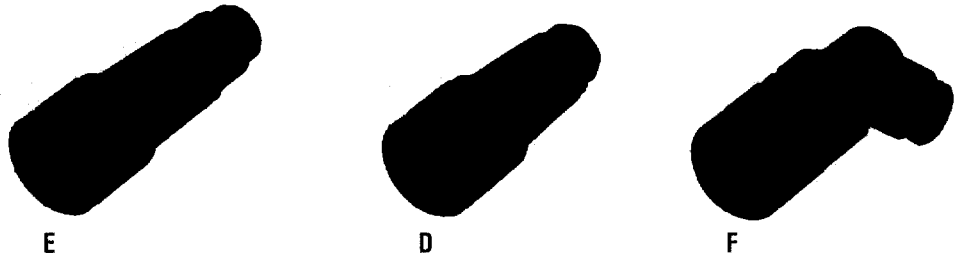
Montageausschnitt / Panel cutout

Bezeichnung Identification	Maßzeichnung Drawing	Potzahl No. of cont.	Kontakte ²⁾ Contacts ²⁾	Bestellnummer Part No.
Gerätedose Bauform G, ohne Kontakte ¹⁾ Female receptacle, without contacts ¹⁾		8 + PE	.N 02 016 00...	C016 10G008 000 1
		14 + PE	11 x .N 02 015 00... 4 x .N 02 025 00...	C016 10G014 000 1
		17 + PE	.N 02 015 00...	C016 10G017 000 1
Gerätedose Bauform N, ohne Kontakte ¹⁾ Female receptacle, style N, without contacts ¹⁾		8 + PE	.N 02 016 00...	C016 10N008 006 1
		14 + PE	11 x .N 02 015 00... 4 x .N 02 025 00...	C015 10N014 006 1
		17 + PE	.N 02 015 00...	C016 10N017 006 1

C 16-3

Gehäusegröße 1
Kabeldosen

Shell size 1
Female cable connectors



Bezeichnung Identification	Maßzeichnung Drawing	Potzahl No. of cont.	Kontakte ²⁾ Contacts ²⁾	Bestellnummer/Part No.	
				Kabeldurchmesser ³⁾ / Cable outlet ³⁾ PG 11	PG 13,5
Kabeldose, Bauform E, ohne Kontakte ¹⁾ Female cable connector, style E, without contacts ¹⁾		8 + PE	.N 02 016 00...	C016 10E008 002 1	C016 10E008 003 1
		14 + PE	11 x .N 02 015 00... 4 x .N 02 025 00...	C016 10E014 002 1	C016 10E014 003 1
		17 + PE	.N 02 015 00...	C016 10E017 002 1	C016 10E017 003 1
Kabeldose, Bauform D, ohne Kontakte ¹⁾ Female cable connector, style D, without contacts ¹⁾		8 + PE	.N 02 016 00...	C016 10DC08 002 1	C016 10DC08 003 1
		14 + PE	11 x .N 02 015 00... 4 x .N 02 025 00...	C016 10DC14 002 1	C016 10DC14 003 1
		17 + PE	.N 02 015 00...	C016 10DC17 002 1	C016 10DC17 003 1
Kabeldose, Bauform F, ohne Kontakte ¹⁾ Female cable connector, style F, without contacts ¹⁾		8 + PE	.N 02 016 00...	C016 10F008 002 1	C016 10F008 003 1
		14 + PE	11 x .N 02 015 00... 4 x .N 02 025 00...	C016 10F014 002 1	C016 10F014 003 1
		17 + PE	.N 02 015 0005	C016 10F017 002 1	C016 10F017 003 1

¹⁾ Crimpkontakte bitte separat bestellen, siehe Seite 30/31. / Please order crimp contacts separately, see page 30/31.

²⁾ Bestellnummernsystem für Crimplontakte, siehe Seite 32 / Part No system for crimp contacts, see page 32.

³⁾ Kabelausgang in mm, siehe Seite 32.
Cable outlet in mm, see page 32.