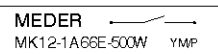


**CABLE / Kabel**

flatcable LIYZ 2x0.14 mm<sup>2</sup>,  
Colour: white  
Ends 5 ± 1 mm stripped and tinned

Flachkabel LIYZ 2x0.14 mm<sup>2</sup>,  
Farbe: weiss  
Enden 5 ± 1 mm abisoliert und verzinkt

**MARKING / Aufdruck**



MEDER-Label, Type,  
Production code, EN60062/Factory code  
Circuit diagram

MEDER-Logo, Typ,  
Produktionscode EN60062/Betriebsstätte  
Schaltbild

**CIRCUIT DIAGRAM**

Schaltbild



Abmessungen / dimensions (mm)  
unspecified tolerances acc. to DIN ISO 2768-m

Magnetische Eigenschaften	Bedingung	Min	Soll	Max	Einheit
Anzug	bei 20 °C	82		123	AT
Prüfmittel		KMS-31 mit Einsatz+PK002+SA002			

Produktspezifische Daten	Bedingung	Min	Soll	Max	Einheit
Kontakt - Form		A - Schließer			
Schaltleistung	Kombinationen von Schalt-Spannung und -Strom dürfen die max. Schaltleistung nicht übersteigen			10	W
Betriebsspannung	DC or Peak AC			180	VDC
Betriebsstrom	DC or Peak AC			1,25	A
Schaltstrom				0,5	A
Sensorwiderstand	gemessen bei 40% Übererregung			290	mOhm
Gehäusematerial		PBT glasfaserverstärkt			
Gehäusefarbe		weiß			
Verguss-Masse		Polyurethan			

Umweltdaten	Bedingung	Min	Soll	Max	Einheit
Arbeitstemperatur	Kabel nicht bewegt	-30		70	°C
Arbeitstemperatur	Kabel bewegt	-5		70	°C
Lagertemperatur		-30		70	°C

Kabelspezifikation	Bedingung	Min	Soll	Max	Einheit
Kabeltyp		Flachbandkabel			
Kabel Material		PVC, schwarz			
Querschnitt [mm <sup>2</sup> ]		2x0,14			

Allgemeine Daten	Bedingung	Min	Soll	Max	Einheit
Montagehinweis		Ab 5m Kabellänge wird ein Vorwiderstand empfohlen.			
Montagehinweis		Montage auf Eisen verkürzt die Schaltwege.			
Montagehinweis		Keine magnetisch leitfähigen Schrauben verwenden.			
Anzugsdrehmoment	Schraube M3 ISO 1207 Scheibe ISO 7089			0,5	Nm