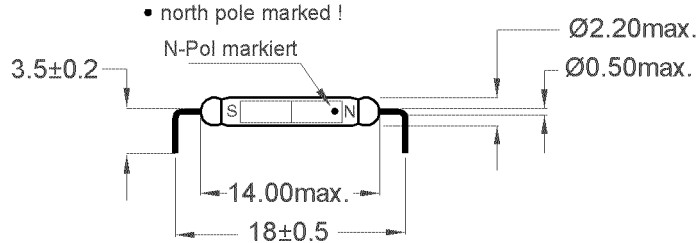
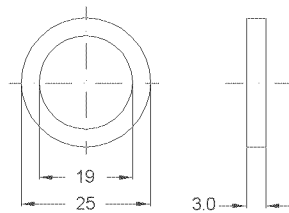


UV adhesive VITRALIT 2113  
 UV Kleber VITRALIT 2113



Actuation Magnet  
 Betätigungsmagnet

Ring Magnet p/n 2500015064



! Not included in delivery  
 ! Nicht im Lieferumfang beinhaltet

tolerances according to DIN ISO 2768 m  
 unspecified tolerances acc. to DIN ISO 2768-m

Magnetische Eigenschaften	Bedingung	Min	Soll	Max	Einheit
Anzugserregung (konf.)	Reedkontakt konfektioniert phys. bedingte Toleranz +/- 1 AT	50		70	AT
Test-Spule	Reedkontakt konfektioniert	KMS-21			

Kontaktdaten 66/1	Bedingung	Min	Soll	Max	Einheit
Kontakt-Nr.		66/1			
Kontakt-Form		E - Schließer bistabil			
Kontakt-Material		Rhodium			
Schaltleistung	Kombinationen von Schalt-Spannung und -Strom dürfen die max. Schaltleistung nicht übersteigen			10	W
Schaltspannung	DC or Peak AC			100	V
Schaltstrom	DC or Peak AC			0,5	A
Transportstrom	DC or Peak AC			1	A
Kontaktwiderstand statisch	bei 40% Übererregung Anfangswert			150	mOhm
Kontaktwiderstand dynamisch	Spitzenwert 1,5 ms nach Erregung Anfangswert			200	mOhm
Isolationswiderstand	RH <45 %, 200 Volt Messspannung	1			GOhm
Durchbruchspannung (>20 AT)	gemäß IEC 255-5	200			VDC
Schaltzeit inklusive Prellen	gemessen mit 40% Übererregung			0,7	ms
Abfallzeit	gemessen ohne Spulenerregung			0,1	ms

Umweltdaten	Bedingung	Min	Soll	Max	Einheit
Bemerkungen 1.		bistabile Funktion durch internen AlNiCo Magneten			
Schock	1/2 Sinuswelle, Dauer 11ms			50	g
Vibration	von 10 - 2000 Hz			20	g
Arbeitstemperatur		-20		130	°C
Lagertemperatur		-55		130	°C
Löttemperatur	Wellenlöten max. 5 Sek.				

Allgemeine Daten	Bedingung	Min	Soll	Max	Einheit
Bemerkungen 3.		Nicht i. d. Nähe von magnetischem Material bringen			
Bemerkungen 4.		Kontakte nicht schneiden oder biegen.			