

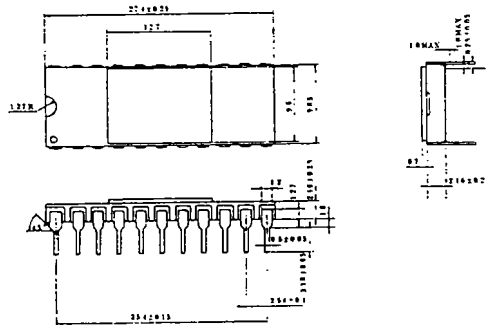
■ OVERVIEW

The SM7831 is a CMOS-LSI arithmetic processor developed for decimal long-word arithmetic. This LSI functions as the arithmetic co-processor and dramatically improves the cost performance of a microcomputer. The SM7831 fabricated in the CMOS process requires only an extremely low power to execute various arithmetic operations..

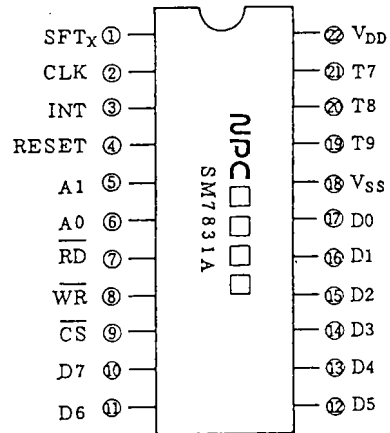
■ FEATURES

- High-speed execution of decimal arithmetic operations, such as addition, subtraction, multiplication, division and square root extraction
- Easy connection with the CPU
Data transfer ... program transfer
End of operation ... interrupt and status read
- The number of arithmetic digits can be selected by the program from 16 digits, 14 digits and 12 digits.
- Convenient register control commands
Clear, Move, Exchange, Zero Sense, Normalize, Shift Right, Shift Left
- Low power consumption 10 mA Typ.
- CMOS single 5 V power supply
- 22-pin ceramic DIP

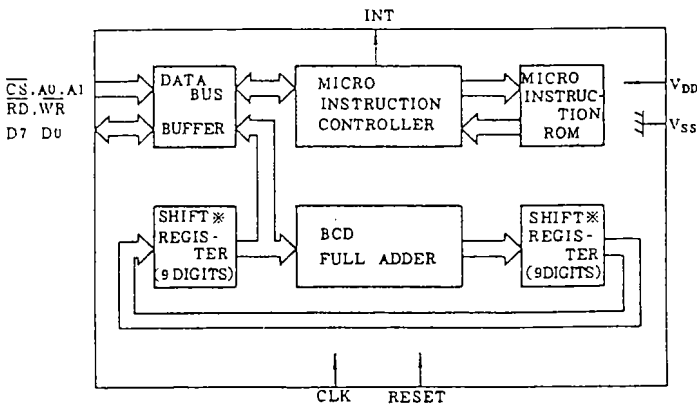
■ OVERVIEW (Unit: mm)



■ PINOUT TOP VIEW



■ BLOCK DIAGRAM



* Consists of 3 registers X, Y and Z

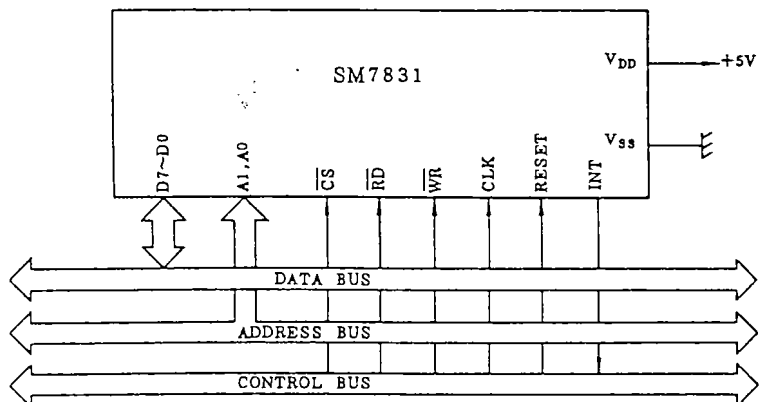
■ PIN DESCRIPTION

No.	Name	Description	No.	Name	Description
1	SFTx	Test pin	8	WR	Write input. When the SM7831 is enabled by CS, the data bus data is written into each register via D0 - D7 upon input of a negative logic signal to this pin.
2	CLK	External clock input			
3	INT	Operation end output signal This signal has positive logic and is output after the command input to the SM7831 has executed completely. This signal may be used as a CPU interrupt request signal. After input, the signal resets either when digit specification, command input, register input or reset is performed in the SM7831.			
4	RESET	System reset input. The reset signal has positive logic and initializes the SM7831. The status register in the SM7831 is cleared upon reset.	10-17	D7-D0	Data bus bi-directional input/output Data and commands are transferred between the CPU and the SM7831 via these 8 input/output pins.
5, 6	A1, A0	Address bus inputs. Various SM7831 operations are selected using these two address control lines.	18	Vss	Ground
7	RD	Read input. When the SM7831 is enabled by CS, each register data is output to D0 - D7 upon input of a negative logic signal to this pin.	19 to 21	T9 to T7	Test pins
			22	VDD	Power supply

■ COMMAND ALLOCATION TABLE

	Address		Data								
	A1	A0	D7	D6	D5	D4	D3	D2	D1	D0	
WR	0	0	Note) The number of arithmetic digits is specified by DSO and DS1.							DS1	DS0
	0	1	SL	SR	Y/X	← Arithmetic control command →					
	1	0	MEM ↓ MEM	DAP ↓ MEM	Y/X						
	1	1	← WRITE DATA →								
RD	0	0	BUSY				ERROR	SIGN	CARRY	ZERO	
	0	1									
	1	0				DN4	DN3	DN2	DN1	DN0	
	1	1	← READ DATA →								

■ SYSTEM CONFIGURATION



■ OPERATION TIME

The operation time is indicated by the unit time as shown in the table below. The actual time is obtained by multiplying the operation clock frequency to the unit time. In this table, n stands for the number of arithmetic digits, and m for the number of shift digits.

Item	Operation unit time	
	MIN	MAX
Clear		n + 7
Move		n + 7
Exchange		n + 7
Zero Sense		n + 7
Normalize		mn + 5m + 9
Shift Right		8m + 9
Shift Left		mn + 5m + 9
Add	n + 10	n + 14
Sub	n + 10	2n + 11
MLT	23n + 24	5n ² + 43n + 27
DIV	n ² + 14n + 34	8n ² + 47n + 24
SQT	n ² + 14N + 26	12n ² + 68n + 21

■ OPERATION TIME EXAMPLE

14 digits, 2 MHz

Operation	MAX (μsec)	MIN (μsec)
Addition	14	12
Subtraction	20	12
Multiplication	805	173
Division	1125	213
Square root	1663	209

COMMAND LIST

R/W	Address		Command	Mnemonic	Processing	Data								Description	
	A1	A0				D7	D6	D5	D4	D3	D2	D1	D0		
WR	0	0	Specification of the number of arithmetic digits	Mode Set	12 digits	0	0	0	0	0	0	0	0	0	Specify the number of arithmetic digits.
					14 digits	0	0	0	0	0	0	0	1		
					16 digits	0	0	0	0	0	0	1	0		
	0	1	Control command	Clear	X register clear	0	0	0	0	0	0	0	0	Clear all digits of the specified register (X,Y) to zero.	
					Y register clear	0	0	1	0	0	0	0	0		
				Move	X → Y (X is unchanged)	0	0	0	0	0	0	0	1	Transfer the contents of the specified register (X,Y) to another register (X,Y). The contents of the first register remain unchanged.	
					Y → X (Y is unchanged)	0	0	1	0	0	0	0	1		
				Exchange	X ↔ Y	0	0	0	0	0	0	1	0	Exchange the contents of the specified register (Y,Z) with those of the X register. The contents of unspecified registers remain unchanged.	
					X ↔ Z	0	0	1	0	0	0	1	0		
				Zero Sense	X register 0 detection	0	0	0	0	0	0	1	1	Check if the specified register (X,Y) contains all zeros. Zero Flag is set if the contents are zero.	
					Y register 0 detection	0	0	1	0	0	0	1	1		
				Normalize	X register normalization	0	0	0	0	0	1	0	0	When unnecessary zeros are in high-order digits of the specified register (X,Y), data is shifted leftward by the number of zero digits for normalization. After the shift, the number of shifted digits can be read from DN4 - DN0.	
					Y register normalization	0	0	1	0	0	1	0	0		
	SL	X register shift left	1	0	0	S4	S3	S2	S1	S0	The shift operation can be performed by setting one of these bits to "1" and specifying the number of shift digits with 5 bits of D4 to D0 (binary). The arithmetic/control command is executed when both SL (D7) and SR (D6) are "0".				
		Y register shift left	1	0	1	S4	S3	S2	S1	S0					
	SR	X register shift right	0	0	0	S4	S3	S2	S1	S0					
		Y register shift right	0	1	1	S4	S3	S2	S1	S0					
	0	1	Arithmetic command	Add	X + Y → X	0	0	0	0	1	0	0	0	Adds the values of the X and Y registers and stores the result in the X register. When a carry is generated, 1-digit rightward shift is performed automatically, and Carry Flag is set. The contents of the Y register remain unchanged. Both the X and Y registers need not be normalized.	
				Sub	X - Y → X	0	0	0	0	1	0	0	1	Subtract the Y register value from the X register value and store the result in the X register. Zero Flag is set when X = Y. Sign Flag is set when X < Y. The contents of the Y register remain unchanged. Both the X and Y registers need not be normalized.	
				Mlt	X * Y → X	0	0	0	0	1	0	1	0	Multiply the X register value by the Y register value and store the result in the X register. If a carry is generated, the 1-digit right shift is carried out automatically, and Carry Flag is set. The contents of the Y register remain unchanged, and the contents of the X register remain unchanged in the Z register. Although the Y register need not be normalized, the X register must be normalized.	
Div				X / Y → X	0	0	0	0	1	1	0	0	Divide the X register value by the Y register value and store the result in the X register. The residual is stored in the Z register. Error Flag is set if this command is executed with the Y register set to zero. The contents of the Y register remain unchanged. Both the X and Y registers must be normalized.		

R/W	Address		Command	Mnemonic	Processing	Data								Description
	A1	A0				D7	D6	D5	D4	D3	D2	D1	D0	
WR	0	1	Arithmetic command	SQRT _{Odd}	$\sqrt{X_{\text{odd}}} \rightarrow X$	0	0	0	0	1	1	1	0	Calculate the square root of the X register and store the result in the X register. The X register value must be normalized. Note that the SQRT command differs depending on whether the number of digits before the decimal point is odd or even.
				SQRT _{Even}	$\sqrt{X_{\text{even}}} \rightarrow X$	0	0	0	1	1	1	1	0	
	1	0	Data transfer	MEM → DAP	MEMORY → X register	1	0	0	0	0	0	0	0	
MEMORY → Y register					1	0	1	0	0	0	0	0		

R/W	Address		Command	Mnemonic	Processing	Data								Description
	A1	A0				D7	D6	D5	D4	D3	D2	D1	D0	
RD	0	0	Status flag	Status		Busy	-	-	-	Error	Sign	Carry	Zero	<ul style="list-style-type: none"> • Busy This bit goes "1" during operation. • Error This bit goes "1" when division is performed and the Y register is zero. • Sign This bit goes "1" when the result of the SUB command is $X < Y$ (negative). • Carry This bit goes "1" when a carry is generated in the Add or Mlt command. • Zero This bit goes "1" when the X register is zero and Zero Sensor or another operation command is executed.
	1	0	Number of shift digits	Shift		-	-	-	DN4	DN3	DN2	DN1	DN0	
	1	1	Read data	Read Data	Decimal, 2 digits	High-order digits	Low-order digits							

Notes

- *1 S0 to S4 set the number of shift digits in binary.
- *2 $\sqrt{X_{\text{odd}}}$: when the number of digits before the decimal point is odd in the X register.
- *3 $\sqrt{X_{\text{even}}}$: when the number of digits before the decimal point is even in the X register.
- *3 DN0 to DN4 indicate the number of shift digits after the normalization command in binary.

■ ABSOLUTE MAXIMUM RATINGS

Item	Symbol	Rating	Unit	Remarks
Supply voltage	$V_{DD} - V_{SS}$	-0.3 to +6.5	V	
Input voltage	V_{IN}	$V_{SS} - 0.3$ to $V_{DD} + 0.3$	V	
Output voltage	V_{OUT}	$V_{SS} - 0.3$ to $V_{DD} + 0.3$	V	
Allowable dissipation	P_D	250	mW	$T_a = 70^\circ\text{C}$
Storage temperature	T_{STG}	-40 to +125	$^\circ\text{C}$	
Operating temperature	T_{OPR}	-20 to +70	$^\circ\text{C}$	
Soldering temperature	T_{SLD}	260 ± 5	$^\circ\text{C}$	
Soldering time	t_{SLD}	10	Sec	

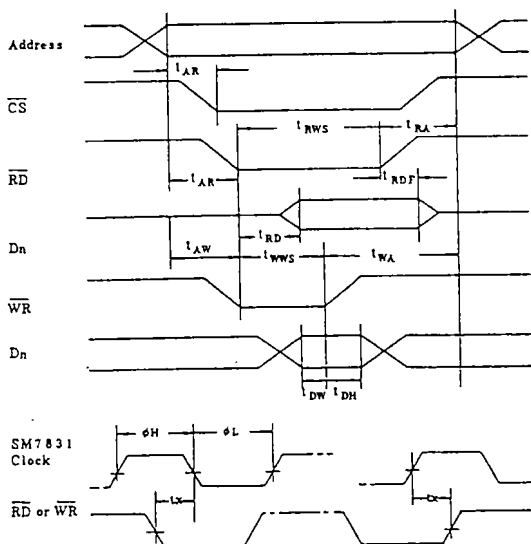
■ ELECTRICAL CHARACTERISTICS

<DC Characteristics>

$V_{DD} = 5\text{ V} \pm 5\%$, $T_a = 0$ to $70\text{ }^\circ\text{C}$ unless otherwise noted.

ITEM	SYMBOL	CONDITIONS	LIMITS			UNIT
			MIN	TYP	MAX	
Current consumption	I_{DD}			10	25	mA
Operating voltage	V_{DD}		4.75	5.00	5.25	V
High-level output voltage	V_{OH}	$I_{OH} = 400\ \mu\text{A}$ other than test pin	3.5		5.25	V
Low-level output voltage	V_{OL}	$I_{OL} = 2\ \text{mA}$ other than test pin	0		0.4	V
High-level output voltage	V_{OH}	$I_{OH} = 400\ \mu\text{A}$ test pin	3.5		5.25	V
Low-level output voltage	V_{OL}	$I_{OL} = 400\ \mu\text{A}$ test pin	0		0.4	V
High-level input voltage	V_{IH}		2.4		5.25	V
Low-level input voltage	V_{IL}		0		0.8	V

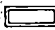
<AC Characteristics>



ITEM	SYMBOL	LIMITS		UNIT
		MIN	MAX	
Address -- $\overline{\text{RD}}$ or $\overline{\text{CS}}$ delay	t_{AR}	20		ns
$\overline{\text{RD}}$ -Address delay	t_{RA}	20		ns
$\overline{\text{RD}}$ pulse width	t_{RWS}	400		ns
$\overline{\text{RD}}$ -Data Bus Enable delay	t_{RD}		300	ns
$\overline{\text{RD}}$ -Data Bus Disable delay	t_{RDF}		100	ns
Address- $\overline{\text{RD}}$ delay	t_{AW}	20		ns
$\overline{\text{WR}}$ -Address delay	t_{WA}	20		ns
$\overline{\text{WR}}$ pulse width	t_{WWS}	400		ns
$\overline{\text{WR}}$ -Data Bus Enable overlap	t_{DW}	50		ns
$\overline{\text{WR}}$ -Data Bus Disable overlap	t_{DH}	50		ns
Operating frequency	f_{OPG}	DC	2.0	MHz
SM7831 clock pulse width ($t_r, t_f \leq 20\text{ns}$)	ϕH	200		ns
	ϕL	300		ns
Clock- $\overline{\text{RD}}$, $\overline{\text{WR}}$ overlap	t_x	100		ns

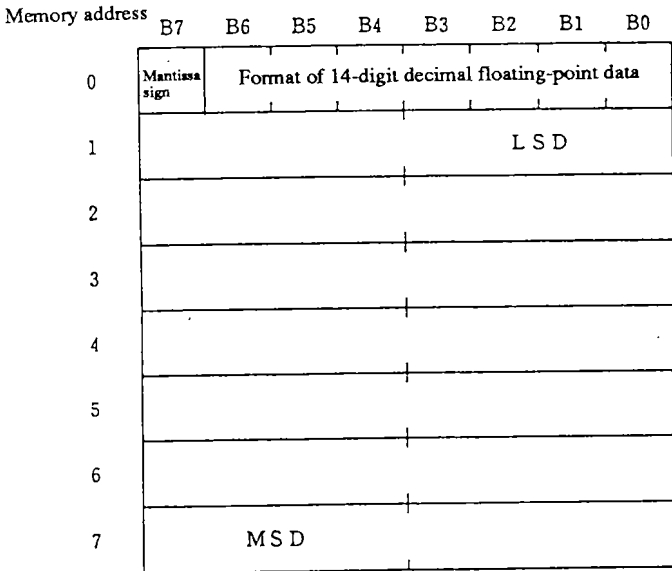
* The "High" period of the SM7831 clock and the "Low" period of the $\overline{\text{RD}}$ or $\overline{\text{WR}}$ pulse must overlap by at least t_x .

■ EXPLANATION OF APPLICATION

The following describes an example of executing various arithmetic operations with 14-digit decimal floating-point data. In this example, the 8085A is used for CP. In the flowchart, parts enclosed in parenthesis () are executed by the SM7831, and the rest by the CPU.

1. Data format

Format of 14-digit decimal floating-point data



Note 1. The mantissa part is always normalized.
Decimal number only.

Note 2 Sign of the mantissa
"0" ... Positive
"1" ... Negative

Note 3 Exponent data example

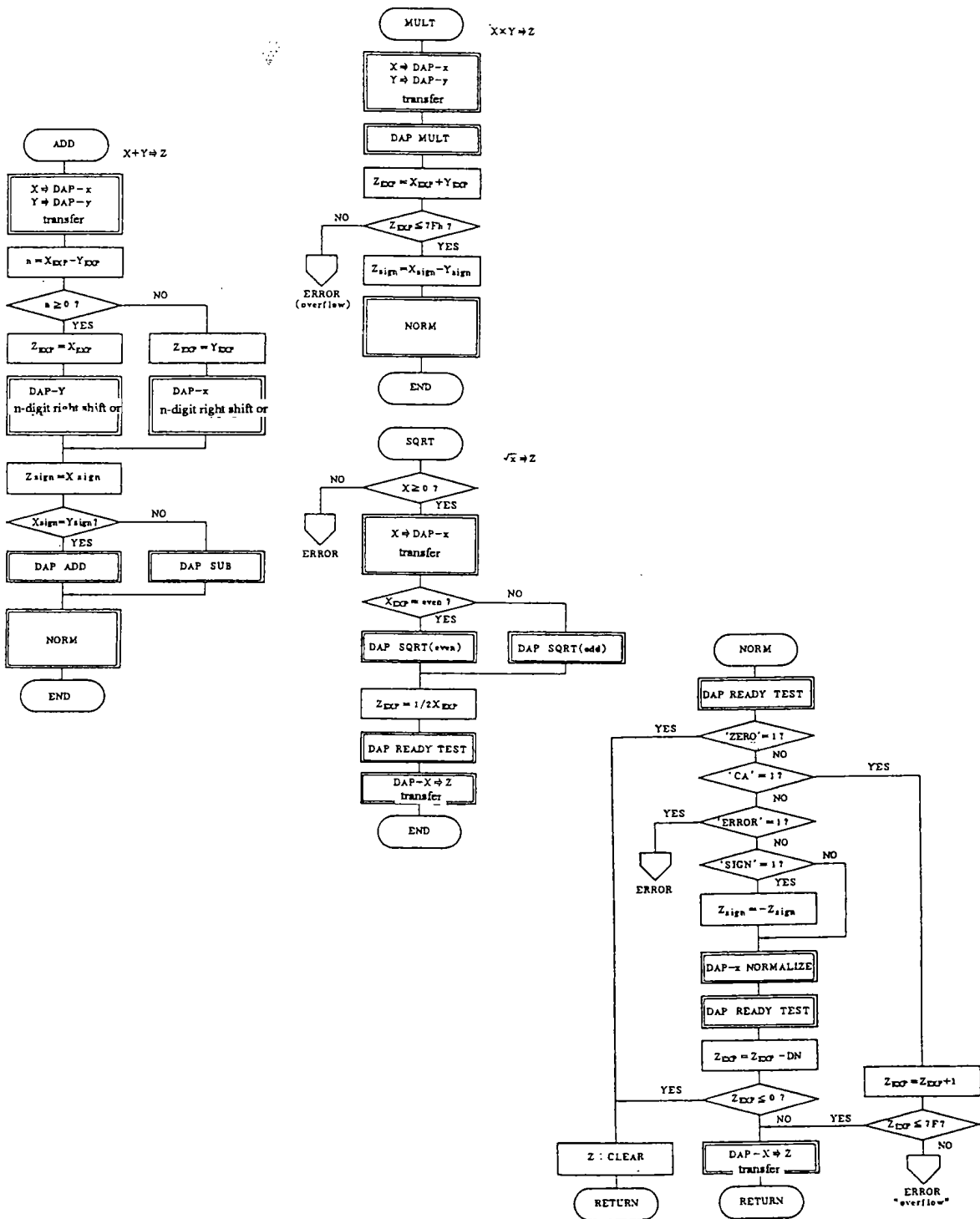
Exponent data	Contents
00	When data is "0"
01	10^{-63}
02	10^{-62}
.	.
3FH	10^{-1}
40h	10^0
41h	10^1
.	.
7Fh	10^{63}

[Example] How to represent 123.45

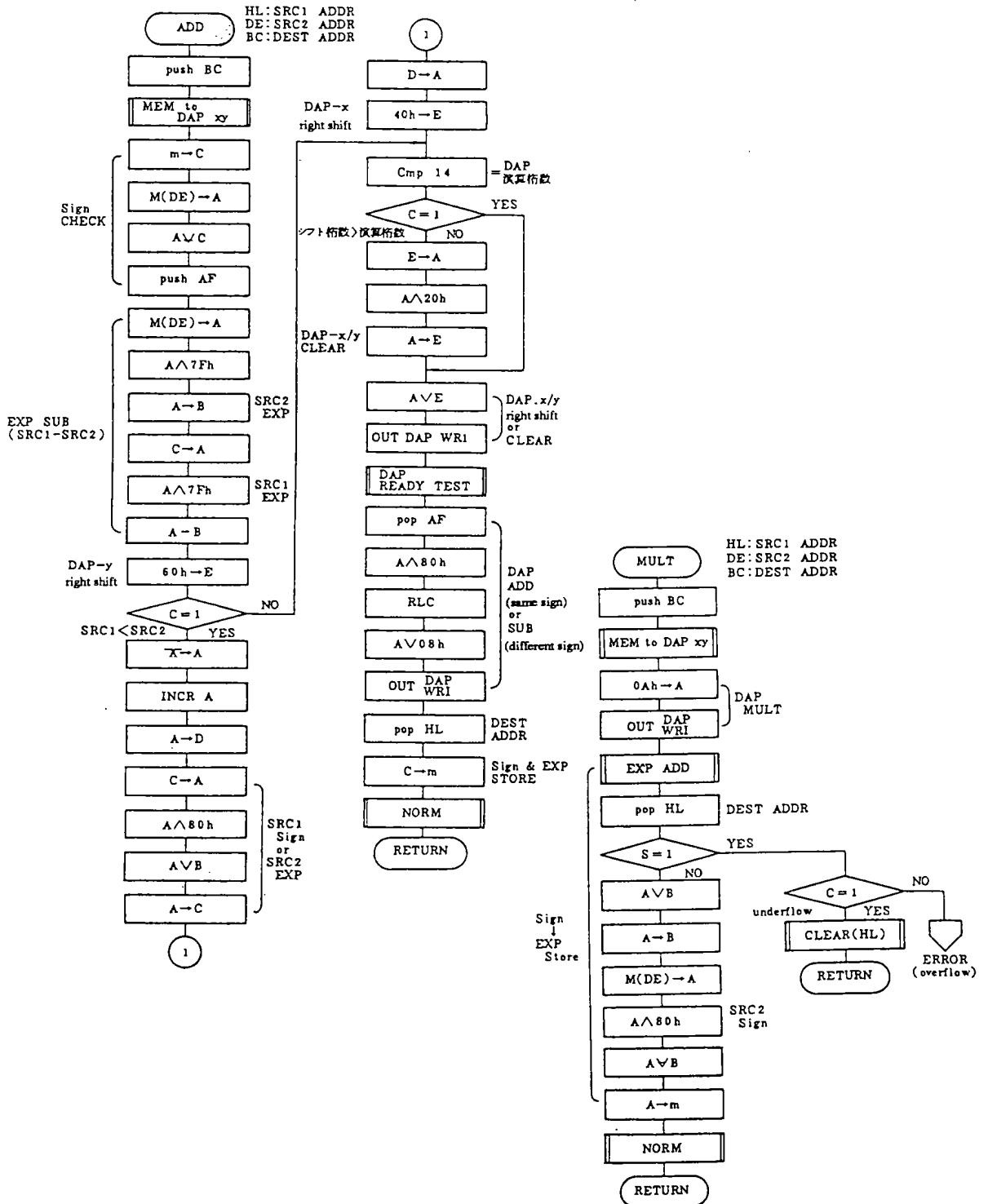
Memory address

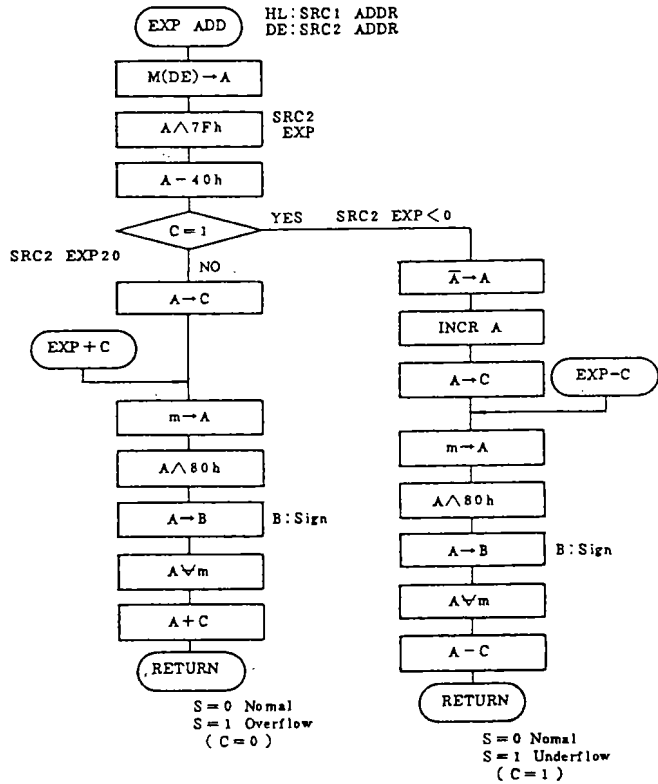
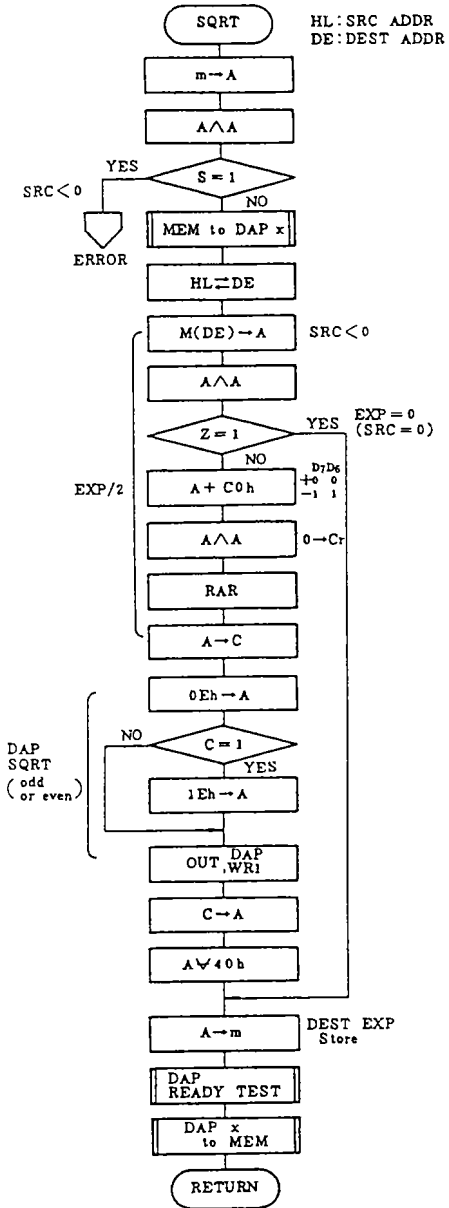
0	4	2
1	0	0
2	0	0
3	0	0
4	0	0
5	5	0
6	3	4
7	1	2

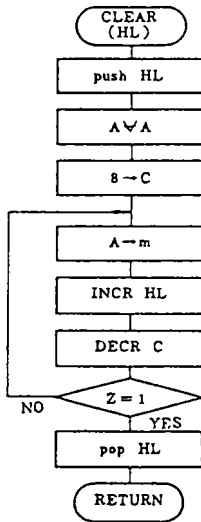
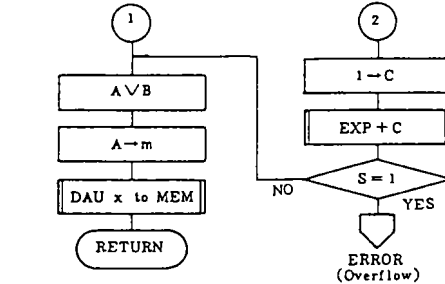
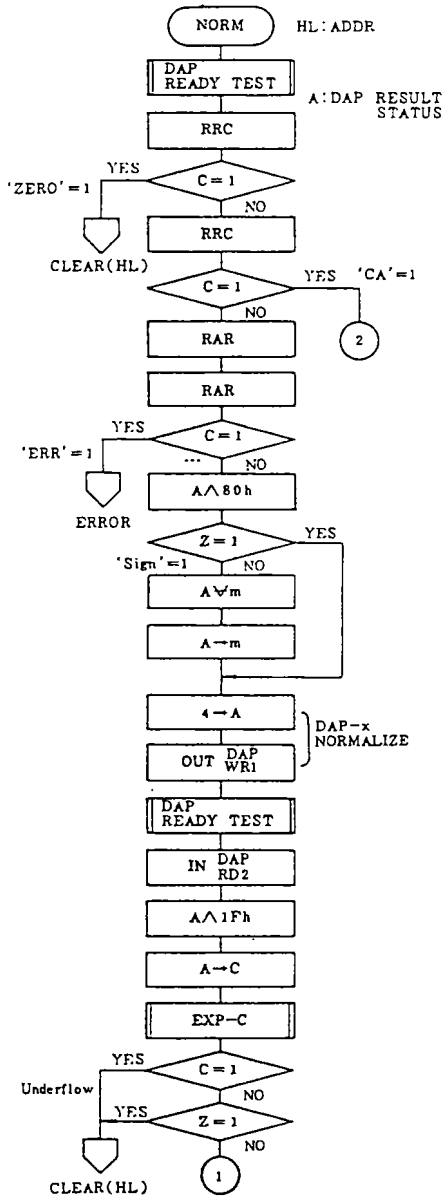
2. Flowchart



3. 8085 program example

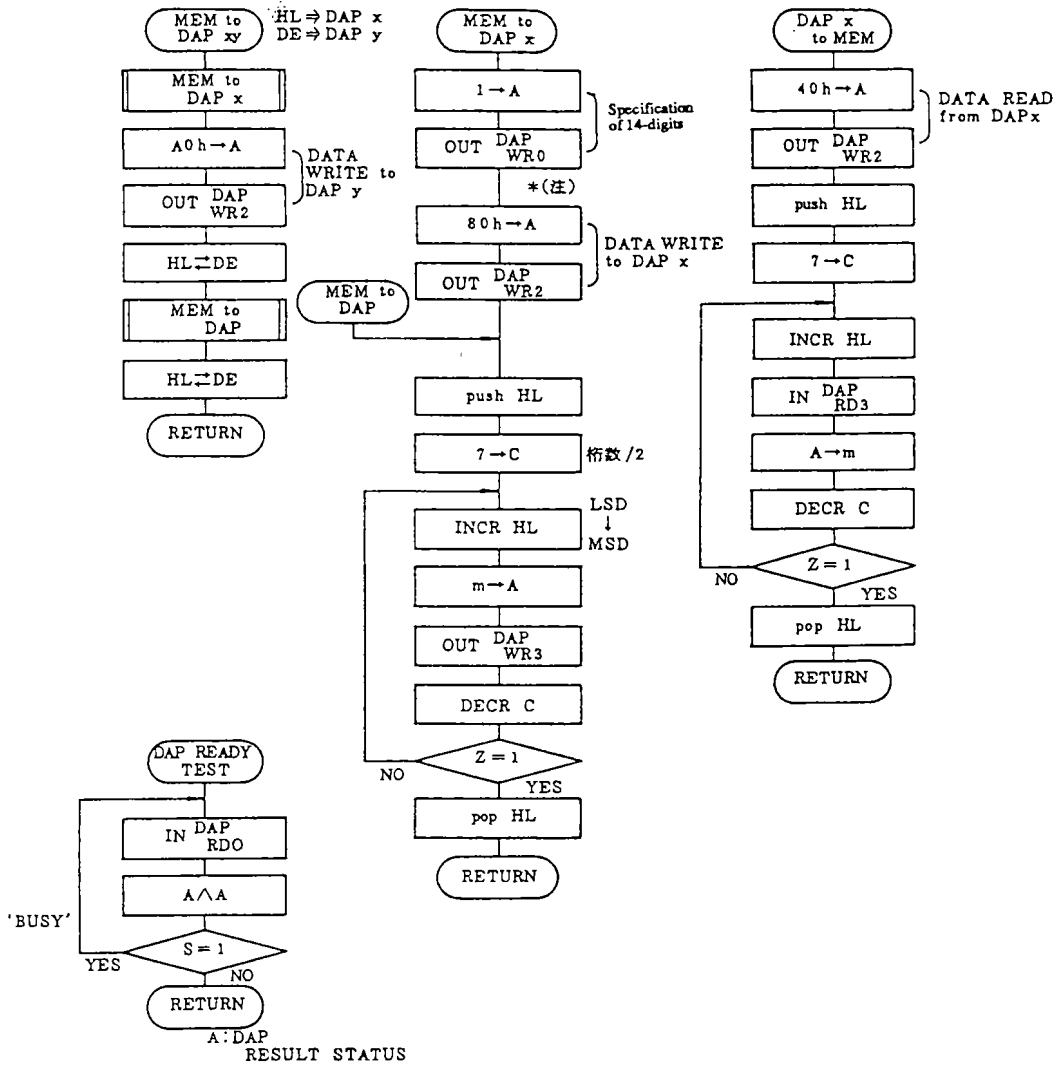






- NORM routine common to ADD, SUB, MULT and DIV.
The dedicated NORM routine must consider only the following STATUS.
'ZERO' ----- common
'CA' ----- ADD, MULT
'ERR' ----- DIV
'SIGN' ----- SUB

The routine below DAP-x, NORMALIZE is needed for SUB and DIV. It can be omitted for ADD and MULT.



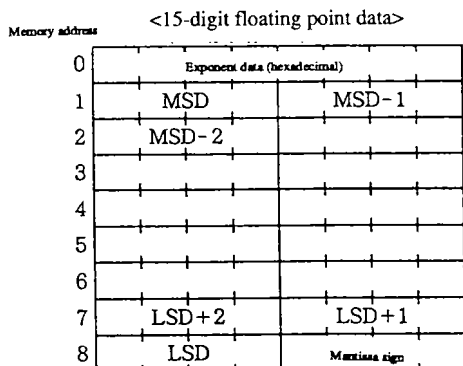
(Note) Though the specification of the number of digits is included in this routine, it must be performed only once in a routine of system initialization etc.

■ SUPPLEMENTARY EXPLANATION

Source list of arithmetic operations (addition, subtraction, multiplication, division, square root) performed by the 8088

In this example, the data format is set as shown below.

01h	- 127
02h	- 126
⋮	⋮
7Fh	- 1
80h	0
81h	+ 1
⋮	⋮
FFh	+ 127



Note 1: Exponent data is shown below.
When mantissa data is "0", the exponent is set to "0".

Note 2: Signs are as follows.
When mantissa data is positive ... "Ch"
When mantissa data is negative ... "Dh"

```

LOC  OBJ          LINE    SOURCE
      1           ;
      2           ;
      3           ; *****
      4           ; *      Function_Module (2)      *
      5           ; *****
      6           ;
      7           ; NAME      FUNC2
      8           ;
      9           ;           ....   '83. 09. 13
     10           ;           ....   09. 22
     11           ;
     12           ;
     13           ;
     14           ;
     15           ; PUBLIC      Addition, Additon_W,
     16           ; &          Subtraction, Subtraction_W,
     17           ; &          Multiply, Multiply_W,
     18           ; &          Division, Division_W,
     19           ; &          Square_Root, Square_Root_W,
     20           ; &          Integer, Integer_W,
     21           ; &          Round_UP, Round_UP_W,
     22           ; &          Round, Round_W,
     23           ; &          Round_Down, Round_Down_W,
     24           ; &          Clear_W
     25           ;
     26           ;
     27           ;
     28           ; Function_Module      SEGMENT PUBLIC 'CODE'
     29           ;
     30           ; ASSUME      CS:Function_Module
     31           ;
     32           ;
     33           ; EXTRN      WORK_0:byte, WORK_1:byte, WORK_2:byte, WORK_3:byte,
     34           ; &          WORK_4:byte, WORK_5:byte, WORK_6:byte, WORK_7:byte
     35           ;
     36           ; EXTRN      Func_error:near
     37           ; &
     38           ;
     39           ; Function_Sub1      PROC
     40           ;
     41           ;
     42           ; *****
     43           ; *      Function_Sub (1)      *
     44           ; *****
     45           ;
     46           ;           DAU_DIGIT      EQU      30H
     47           ;           DAU_COMMAND    EQU      32H
     48           ;           DAU_DIRECTION  EQU      34H
     49           ;           DAU_WRITE_DATA EQU      36H
     50           ;
     51           ;           DAU_STATUS     EQU      30H
     52           ;           DAU_NORM_STATUS EQU      34H
0000
0030
0032
0034
0036
0030
0034

```

```

LOC  OBJ          LINE  SOURCE
0036          53      DAU_READ_DATA EQU 36H
          54      ;
          55      ;
          56      ;
          57      ;***** Addition (W) *****
          58      Addition_W: (DS:SI) + (ES:DI) => (DS:SI)
0000  8BDE          59      MOV     BX, SI
          60      ;
          61      ;***** Addition *****
          62      Addition: (DS:SI) + (ES:DI) => (DS:BX)
0002  32D2          63      XOR     DL, DL
0004  EB04          64      JMP     short ADD_or_SUB
          65      ;
          66      ;
          67      ;
          68      ;***** Subtraction (W) *****
          69      Subtraction_W: (DS:SI) - (ES:DI) => (DS:SI)
0006  8BDE          70      MOV     BX, SI
          71      ;
          72      ;
          73      ;***** Subtraction *****
          74      Subtraction: (DS:SI) - (ES:DI) => (DS:BX)
0008  B201          75      MOV     DL, 1
          76      JMP     short ADD_or_SUB
          77      ;
          78      ;
          79      ;***** ADD_or_SUB *****
          80      ;
000A  325408        81      ADD_or_SUB:
000D  26325508      82      XOR     DL, DS: [SI+8]
0011  80E201        83      XOR     DL, ES: [DI+8]
          84      AND     DL, 1
          85      ;
0014          86      ADD_or_SUB_2:
0014  8A04          87      MOV     AL, DS: [SI]
0016  268A25        88      MOV     AH, ES: [DI]
0019  B620          89      MOV     DH, 20H
001B  3AC4          90      CMP     AL, AH
001D  7304          91      JNC    J_001
001F  86E0          92      XCHG  AH, AL
0021  32F6          93      XOR     DH, DH
0023          94      XOR     J_001,
0023  8807          95      MOV     [BX], AL
0025  2AC4          96      SUB     AL, AH ; AL = GRATE EXP
0027  3C0F          97      CMP     AL, 0FH
0029  7304          98      JNC    J_002
002B  0C40          99      OR     AL, 40H
002D  0AF0          100     OR     DH, AL
002F          101     OR     J_002, ; X/Y R_SHIFT
          102     ;
002F  E8DA00        103     ;
          104     ;
          105     ;
0032  8AC6          106     CALL    MEM_to_DAU_XY
0034  E632          107     ;
          108     ;
          109     ;
0036  E82501        110     MOV     AL, DH
0039  8A4408        111     OUT    DAU_COMMAND, AL
003C  884708        112     ;
          113     ;
          114     ;
003F  8AC2          115     CALL    DAU_READY_TEST
0041  0403          116     MOV     AL, DS: [SI+8]
0043  E632          117     MOV     [BX+8], AL
0045  7A13          118     ;
          119     ;
          120     ;
          121     ;
          122     ;
          123     ;
          124     ;
          125     ;
          126     ;
          127     ;
          128     ;
          129     ;
          130     ;
          131     ;
          132     ;
          133     ;
          134     ;
          135     ;
          136     ;
          137     ;
          138     ;
          139     ;
          140     ;
          141     ;
          142     ;
          143     ;
          144     ;
          145     ;
          146     ;
          147     ;
          148     ;
          149     ;
          150     ;
          151     ;
          152     ;
          153     ;
          154     ;
          155     ;
          156     ;
          157     ;
          158     ;
          159     ;
          160     ;
          161     ;
          162     ;
          163     ;
          164     ;
          165     ;
          166     ;
          167     ;
          168     ;
          169     ;
          170     ;
          171     ;
          172     ;
          173     ;
          174     ;
          175     ;
          176     ;
          177     ;
          178     ;
          179     ;
          180     ;
          181     ;
          182     ;
          183     ;
          184     ;
          185     ;
          186     ;
          187     ;
          188     ;
          189     ;
          190     ;
          191     ;
          192     ;
          193     ;
          194     ;
          195     ;
          196     ;
          197     ;
          198     ;
          199     ;
          200     ;
          201     ;
          202     ;
          203     ;
          204     ;
          205     ;
          206     ;
          207     ;
          208     ;
          209     ;
          210     ;
          211     ;
          212     ;
          213     ;
          214     ;
          215     ;
          216     ;
          217     ;
          218     ;
          219     ;
          220     ;
          221     ;
          222     ;
          223     ;
          224     ;
          225     ;
          226     ;
          227     ;
          228     ;
          229     ;
          230     ;
          231     ;
          232     ;
          233     ;
          234     ;
          235     ;
          236     ;
          237     ;
          238     ;
          239     ;
          240     ;
          241     ;
          242     ;
          243     ;
          244     ;
          245     ;
          246     ;
          247     ;
          248     ;
          249     ;
          250     ;
          251     ;
          252     ;
          253     ;
          254     ;
          255     ;
          256     ;
          257     ;
          258     ;
          259     ;
          260     ;
          261     ;
          262     ;
          263     ;
          264     ;
          265     ;
          266     ;
          267     ;
          268     ;
          269     ;
          270     ;
          271     ;
          272     ;
          273     ;
          274     ;
          275     ;
          276     ;
          277     ;
          278     ;
          279     ;
          280     ;
          281     ;
          282     ;
          283     ;
          284     ;
          285     ;
          286     ;
          287     ;
          288     ;
          289     ;
          290     ;
          291     ;
          292     ;
          293     ;
          294     ;
          295     ;
          296     ;
          297     ;
          298     ;
          299     ;
          300     ;
          301     ;
          302     ;
          303     ;
          304     ;
          305     ;
          306     ;
          307     ;
          308     ;
          309     ;
          310     ;
          311     ;
          312     ;
          313     ;
          314     ;
          315     ;
          316     ;
          317     ;
          318     ;
          319     ;
          320     ;
          321     ;
          322     ;
          323     ;
          324     ;
          325     ;
          326     ;
          327     ;
          328     ;
          329     ;
          330     ;
          331     ;
          332     ;
          333     ;
          334     ;
          335     ;
          336     ;
          337     ;
          338     ;
          339     ;
          340     ;
          341     ;
          342     ;
          343     ;
          344     ;
          345     ;
          346     ;
          347     ;
          348     ;
          349     ;
          350     ;
          351     ;
          352     ;
          353     ;
          354     ;
          355     ;
          356     ;
          357     ;
          358     ;
          359     ;
          360     ;
          361     ;
          362     ;
          363     ;
          364     ;
          365     ;
          366     ;
          367     ;
          368     ;
          369     ;
          370     ;
          371     ;
          372     ;
          373     ;
          374     ;
          375     ;
          376     ;
          377     ;
          378     ;
          379     ;
          380     ;
          381     ;
          382     ;
          383     ;
          384     ;
          385     ;
          386     ;
          387     ;
          388     ;
          389     ;
          390     ;
          391     ;
          392     ;
          393     ;
          394     ;
          395     ;
          396     ;
          397     ;
          398     ;
          399     ;
          400     ;
          401     ;
          402     ;
          403     ;
          404     ;
          405     ;
          406     ;
          407     ;
          408     ;
          409     ;
          410     ;
          411     ;
          412     ;
          413     ;
          414     ;
          415     ;
          416     ;
          417     ;
          418     ;
          419     ;
          420     ;
          421     ;
          422     ;
          423     ;
          424     ;
          425     ;
          426     ;
          427     ;
          428     ;
          429     ;
          430     ;
          431     ;
          432     ;
          433     ;
          434     ;
          435     ;
          436     ;
          437     ;
          438     ;
          439     ;
          440     ;
          441     ;
          442     ;
          443     ;
          444     ;
          445     ;
          446     ;
          447     ;
          448     ;
          449     ;
          450     ;
          451     ;
          452     ;
          453     ;
          454     ;
          455     ;
          456     ;
          457     ;
          458     ;
          459     ;
          460     ;
          461     ;
          462     ;
          463     ;
          464     ;
          465     ;
          466     ;
          467     ;
          468     ;
          469     ;
          470     ;
          471     ;
          472     ;
          473     ;
          474     ;
          475     ;
          476     ;
          477     ;
          478     ;
          479     ;
          480     ;
          481     ;
          482     ;
          483     ;
          484     ;
          485     ;
          486     ;
          487     ;
          488     ;
          489     ;
          490     ;
          491     ;
          492     ;
          493     ;
          494     ;
          495     ;
          496     ;
          497     ;
          498     ;
          499     ;
          500     ;
          501     ;
          502     ;
          503     ;
          504     ;
          505     ;
          506     ;
          507     ;
          508     ;
          509     ;
          510     ;
          511     ;
          512     ;
          513     ;
          514     ;
          515     ;
          516     ;
          517     ;
          518     ;
          519     ;
          520     ;
          521     ;
          522     ;
          523     ;
          524     ;
          525     ;
          526     ;
          527     ;
          528     ;
          529     ;
          530     ;
          531     ;
          532     ;
          533     ;
          534     ;
          535     ;
          536     ;
          537     ;
          538     ;
          539     ;
          540     ;
          541     ;
          542     ;
          543     ;
          544     ;
          545     ;
          546     ;
          547     ;
          548     ;
          549     ;
          550     ;
          551     ;
          552     ;
          553     ;
          554     ;
          555     ;
          556     ;
          557     ;
          558     ;
          559     ;
          560     ;
          561     ;
          562     ;
          563     ;
          564     ;
          565     ;
          566     ;
          567     ;
          568     ;
          569     ;
          570     ;
          571     ;
          572     ;
          573     ;
          574     ;
          575     ;
          576     ;
          577     ;
          578     ;
          579     ;
          580     ;
          581     ;
          582     ;
          583     ;
          584     ;
          585     ;
          586     ;
          587     ;
          588     ;
          589     ;
          590     ;
          591     ;
          592     ;
          593     ;
          594     ;
          595     ;
          596     ;
          597     ;
          598     ;
          599     ;
          600     ;
          601     ;
          602     ;
          603     ;
          604     ;
          605     ;
          606     ;
          607     ;
          608     ;
          609     ;
          610     ;
          611     ;
          612     ;
          613     ;
          614     ;
          615     ;
          616     ;
          617     ;
          618     ;
          619     ;
          620     ;
          621     ;
          622     ;
          623     ;
          624     ;
          625     ;
          626     ;
          627     ;
          628     ;
          629     ;
          630     ;
          631     ;
          632     ;
          633     ;
          634     ;
          635     ;
          636     ;
          637     ;
          638     ;
          639     ;
          640     ;
          641     ;
          642     ;
          643     ;
          644     ;
          645     ;
          646     ;
          647     ;
          648     ;
          649     ;
          650     ;
          651     ;
          652     ;
          653     ;
          654     ;
          655     ;
          656     ;
          657     ;
          658     ;
          659     ;
          660     ;
          661     ;
          662     ;
          663     ;
          664     ;
          665     ;
          666     ;
          667     ;
          668     ;
          669     ;
          670     ;
          671     ;
          672     ;
          673     ;
          674     ;
          675     ;
          676     ;
          677     ;
          678     ;
          679     ;
          680     ;
          681     ;
          682     ;
          683     ;
          684     ;
          685     ;
          686     ;
          687     ;
          688     ;
          689     ;
          690     ;
          691     ;
          692     ;
          693     ;
          694     ;
          695     ;
          696     ;
          697     ;
          698     ;
          699     ;
          700     ;
          701     ;
          702     ;
          703     ;
          704     ;
          705     ;
          706     ;
          707     ;
          708     ;
          709     ;
          710     ;
          711     ;
          712     ;
          713     ;
          714     ;
          715     ;
          716     ;
          717     ;
          718     ;
          719     ;
          720     ;
          721     ;
          722     ;
          723     ;
          724     ;
          725     ;
          726     ;
          727     ;
          728     ;
          729     ;
          730     ;
          731     ;
          732     ;
          733     ;
          734     ;
          735     ;
          736     ;
          737     ;
          738     ;
          739     ;
          740     ;
          741     ;
          742     ;
          743     ;
          744     ;
          745     ;
          746     ;
          747     ;
          748     ;
          749     ;
          750     ;
          751     ;
          752     ;
          753     ;
          754     ;
          755     ;
          756     ;
          757     ;
          758     ;
          759     ;
          760     ;
          761     ;
          762     ;
          763     ;
          764     ;
          765     ;
          766     ;
          767     ;
          768     ;
          769     ;
          770     ;
          771     ;
          772     ;
          773     ;
          774     ;
          775     ;
          776     ;
          777     ;
          778     ;
          779     ;
          780     ;
          781     ;
          782     ;
          783     ;
          784     ;
          785     ;
          786     ;
          787     ;
          788     ;
          789     ;
          790     ;
          791     ;
          792     ;
          793     ;
          794     ;
          795     ;
          796     ;
          797     ;
          798     ;
          799     ;
          800     ;
          801     ;
          802     ;
          803     ;
          804     ;
          805     ;
          806     ;
          807     ;
          808     ;
          809     ;
          810     ;
          811     ;
          812     ;
          813     ;
          814     ;
          815     ;
          816     ;
          817     ;
          818     ;
          819     ;
          820     ;
          821     ;
          822     ;
          823     ;
          824     ;
          825     ;
          826     ;
          827     ;
          828     ;
          829     ;
          830     ;
          831     ;
          832     ;
          833     ;
          834     ;
          835     ;
          836     ;
          837     ;
          838     ;
          839     ;
          840     ;
          841     ;
          842     ;
          843     ;
          844     ;
          845     ;
          846     ;
          847     ;
          848     ;
          849     ;
          850     ;
          851     ;
          852     ;
          853     ;
          854     ;
          855     ;
          856     ;
          857     ;
          858     ;
          859     ;
          860     ;
          861     ;
          862     ;
          863     ;
          864     ;
          865     ;
          866     ;
          867     ;
          868     ;
          869     ;
          870     ;
          871     ;
          872     ;
          873     ;
          874     ;
          875     ;
          876     ;
          877     ;
          878     ;
          879     ;
          880     ;
          881     ;
          882     ;
          883     ;
          884     ;
          885     ;
          886     ;
          887     ;
          888     ;
          889     ;
          890     ;
          891     ;
          892     ;
          893     ;
          894     ;
          895     ;
          896     ;
          897     ;
          898     ;
          899     ;
          900     ;
          901     ;
          902     ;
          903     ;
          904     ;
          905     ;
          906     ;
          907     ;
          908     ;
          909     ;
          910     ;
          911     ;
          912     ;
          913     ;
          914     ;
          915     ;
          916     ;
          917     ;
          918     ;
          919     ;
          920     ;
          921     ;
          922     ;
          923     ;
          924     ;
          925     ;
          926     ;
          927     ;
          928     ;
          929     ;
          930     ;
          931     ;
          932     ;
          933     ;
          934     ;
          935     ;
          936     ;
          937     ;
          938     ;
          939     ;
          940     ;
          941     ;
          942     ;
          943     ;
          944     ;
          945     ;
          946     ;
          947     ;
          948     ;
          949     ;
          950     ;
          951     ;
          952     ;
          953     ;
          954     ;
          955     ;
          956     ;
          957     ;
          958     ;
          959     ;
          960     ;
          961     ;
          962     ;
          963     ;
          964     ;
          965     ;
          966     ;
          967     ;
          968     ;
          969     ;
          970     ;
          971     ;
          972     ;
          973     ;
          974     ;
          975     ;
          976     ;
          977     ;
          978     ;
          979     ;
          980     ;
          981     ;
          982     ;
          983     ;
          984     ;
          985     ;
          986     ;
          987     ;
          988     ;
          989     ;
          990     ;
          991     ;
          992     ;
          993     ;
          994     ;
          995     ;
          996     ;
          997     ;
          998     ;
          999     ;
          1000    ;
          1001    ;
          1002    ;
          1003    ;
          1004    ;
          1005    ;
          1006    ;
          1007    ;
          1008    ;
          1009    ;
          1010    ;
          1011    ;
          1012    ;
          1013    ;
          1014    ;
          1015    ;
          1016    ;
          1017    ;
          1018    ;
          1019    ;
          1020    ;
          1021    ;
          1022    ;
          1023    ;
          1024    ;
          1025    ;
          1026    ;
          1027    ;
          1028    ;
          1029    ;
          1030    ;
          1031    ;
          1032    ;
          1033    ;
          1034    ;
          1035    ;
          1036    ;
          1037    ;
          1038    ;
          1039    ;
          1040    ;
          1041    ;
          1042    ;
          1043    ;
          1044    ;
          1045    ;
          1046    ;
          1047    ;
          1048    ;
          1049    ;
          1050    ;
          1051    ;
          1052    ;
          1053    ;
          1054    ;
          1055    ;
          1056    ;
          1057    ;
          1058    ;
          1059    ;
          1060    ;
          1061    ;
          1062    ;
          1063    ;
          1064    ;
          1065    ;
          1066    ;
          1067    ;
          1068    ;
          1069    ;
          1070    ;
          1071    ;
          1072    ;
          1073    ;
          1074    ;
          1075    ;
          1076    ;
          1077    ;
          1078    ;
          1079    ;
          1080    ;
          1081    ;
          1082    ;
          1083    ;
          1084    ;
          1085    ;
          1086    ;
          1087    ;
          1088    ;
          1089    ;
          1090    ;
          1091    ;
          1092    ;
          1093    ;
          1094    ;
          1095    ;
          1096    ;
          1097    ;
          1098    ;
          1099    ;
          1100    ;
          1101    ;
          1102    ;
          1103    ;
          1104    ;
          1105    ;
          1106    ;
          1107    ;
          1108    ;
          1109    ;
          1110    ;
          1111    ;
          1112    ;
          1113    ;
          1114    ;
          1115    ;
          1116    ;
          1117    ;
          1118    ;
          1119    ;
          1120    ;
          1121    ;
          1122    ;
          1123    ;
          1124    ;
          1125    ;
          1126    ;
          1127    ;
          1128    ;
          1129    ;
          1130    ;
          1131    ;
          1132    ;
          1133    ;
          1134    ;
          1135    ;
          1136    ;
          1137    ;
          1138    ;
          1139    ;
          1140    ;
          1141    ;
          1142    ;
          1143    ;
          1144    ;
          1145    ;
          1146    ;
          1147    ;
          1148    ;
          1149    ;
          1150    ;
          1151    ;
          1152    ;
          1153    ;
          1154    ;
          1155    ;
          1156    ;
          1157    ;
          1158    ;
          1159    ;
          1160    ;
          1161    ;
          1162    ;
          1163    ;
          1164    ;
          1165    ;
          1166    ;
          1167    ;
          1168    ;
          1169    ;
          1170    ;
          1171    ;
          1172    ;
          1173    ;
          1174    ;
          1175    ;
          1176    ;
          1177    ;
          1178    ;
          1179    ;
          1180    ;
          1181    ;
          1182    ;
          1183    ;
          1184    ;
          1185    ;
          1186    ;
          1187    ;
          1188    ;
          1189    ;
          1190    ;
          1191    ;
          1192    ;
          1193    ;
          1194    ;
          1195    ;
          1196    ;
          1197    ;
          1198    ;
          1199    ;
          1200    ;
          1201    ;
          1202    ;
          1203    ;
          1204    ;
          1205    ;
          1206    ;
          1207    ;
          1208    ;
          1209    ;
          1210    ;
          1211    ;
          1212    ;
          1213    ;
          1214    ;
          1215    ;
          1216    ;
          1217    ;
          1218    ;
          1219    ;
          1220    ;
          1221    ;
          1222    ;
          1223    ;
          1224    ;
          1225    ;
          1226    ;
          1227    ;
          1228    ;
          1229    ;
          1230    ;
          1231    ;
          1232    ;
          1233    ;
          1234    ;
          1235    ;
          1236    ;
          1237    ;
          1238    ;
          1239    ;
          1240    ;
          1241    ;
          1242    ;
          1243    ;
          1244    ;
          1245    ;
          1246    ;
          1247    ;
          1248    ;
          1249    ;
          1250    ;
          1251    ;
          1252    ;
          1253    ;
          1254    ;
          1255    ;
          1256    ;
          1257    ;
          1258    ;
          1259    ;
          1260    ;
          1261    ;
          1262    ;
          1263    ;
          1264    ;
          1265    ;
          1266    ;
          1267    ;
          1268    ;
          1269    ;
          1270    ;
          1271    ;
          1272    ;
          1273    ;
          1274    ;
          1275    ;
          1276    ;
          1277    ;
          1278    ;
          1279    ;
          1280    ;
          1281    ;
          1282    ;
          1283    ;
          1284    ;
          1285    ;
          1286    ;
          1287    ;
          1288    ;
          1289    ;
          1290    ;
          1291    ;
          1292    ;
          1293    ;
          1294    ;
          1295    ;
          1296    ;
          1297    ;
          1298    ;
          1299    ;
          1300    ;
          1301    ;
          1302    ;
          1303    ;
          1304    ;
          1305    ;
          1306    ;
          1307    ;
          1308    ;
          1309    ;
          1310    ;
          1311    ;
          1312    ;
          1313    ;
          1314    ;
          1315    ;
          1316    ;
          1317    ;
          1318    ;
          1319    ;
          1320    ;
          1321    ;
          1322    ;
          1323    ;
          1324    ;
          1325    ;
          1326    ;
          1327    ;
          1328    ;
          1329    ;
          1330    ;
          1331    ;
          1332    ;
          1333    ;
          1334    ;
          1335    ;
          1336    ;
          1337    ;
          1338    ;
          1339    ;
          1340    ;
          1341    ;
          1342    ;
          1343    ;
          1344    ;
          1345    ;
          1346    ;
          1347    ;
          1348    ;
          1349    ;
          1350    ;
          1351    ;
          1352    ;
          1353    ;
          1354    ;
          1355    ;
          1356    ;
          1357    ;
          1358    ;
          1359    ;
          1360    ;
          1361    ;
          1362    ;
          1363    ;
          1364    ;
          1365    ;
          1366    ;
          1367    ;
          1368    ;
          1369    ;
          1370    ;
          1371    ;
          1372    ;
          1373    ;
          1374    ;
          1375    ;
          1376    ;
          1377    ;
          1378    ;
          1379    ;
          1380    ;
          1381    ;
          1382    ;
          1383    ;
          1384    ;
          1385    ;
          1386    ;
          1387    ;
          1388    ;
          1389    ;
          1390    ;
          1391    ;
          1392    ;
          1393    ;
          1394    ;
          1395    ;
          1396    ;
          1397    ;
          1398    ;
          1399    ;
          1400    ;
          1401    ;
          1402    ;
          1403    ;
          1404    ;
          1405    ;
          1406    ;
          1407    ;
          1408    ;
          1409    ;
          1410    ;
          1411    ;
          1412    ;
          1413    ;
          1414    ;
          1415    ;
          1416    ;
          1417    ;
          1418    ;
          1419    ;
          1420    ;
          1421    ;
          1422    ;
          1423    ;
          1424    ;
          1425    ;
          1426    ;
          1427    ;
          1428    ;
          1429    ;
          1430    ;
          1431    ;
          1432    ;
          1433    ;
          1434    ;
          1435    ;
          1436    ;
          1437    ;
          1438    ;
          1439    ;
          1440    ;
          1441    ;
          1442    ;
          1443    ;
          1444    ;
          1445    ;
          1446    ;
          1447    ;
          1448    ;
          1449    ;
          1450    ;
          1451    ;
          1452    ;
          1453    ;
          1454    ;
          1455    ;
          1456    ;
          1457    ;
          14
```


LOC	OBJ	LINE	SOURCE
		134	;
		135	; **** NORM W (2) ****
		136	;
		137	NORM_W_2:
005A		138	CALL DAU_READY_TEST ; DAU 'ZERO'?
005A	E80101	139	
005D	D0E8	140	SHR AL, 1
005F	7216	141	JC Clear_W
		142	;
0061	D0E8	143	SHR AL, 1
0063	2401	144	AND AL, 1
0065	304708	145	XOR [BX+8], AL ; 'SIGN'=1 CHG_SIGN
		146	; DAU X_NORMALIZE
0068	B004	147	MOV AL, 4
006A	E632	148	OUT DAU_COMMAND, AL
		149	;
006C	E8EF00	150	CALL DAU_READY_TEST
		151	;
006F	E434	152	IN AL, DAU_NORM_STATUS
0071	241F	153	AND AL, 1FH
0073	2807	154	SUB [BX], AL
0075	77DF	155	JA J_101
		156	... JMP short Clear_W
		157	;
		158	;
		159	; **** Clear W ****
		160	; (DS:BX)
0077		161	Clear_W:
0077	1E	162	PUSH DS
0078	07	163	POP ES
		164	;
0079	57	165	PUSH DI
007A	8BFB	166	MOV DI, BX
007C	B90400	167	MOV CX, 4
007F	33C0	168	XOR AX, AX
0081	FC	169	CLD
0082	F3	170	REP STOSW
0083	AB		
0084	C6050C	171	MOV byte ptr [DI], 0CH
0087	5F	172	POP DI
0088	C3	173	RET
		174	;
		175	;
		176	+1 \$EJECT
		177	;
		178	;
		179	; ***** Multiply (W) *****
		180	; (DS:SI) * (ES:DI) -> (DS:SI)
0089		181	Multiply_W:
0089	8BDE	182	MOV BX, SI
		183	;
		184	; ***** Multiply *****
		185	; (DS:SI) * (ES:DI) -> (DS:BX)
008B		186	Multiply:
008B	E87E00	187	CALL MEM_to_DAU_XY ; DAU X*Y
		188	;
008E	B00A	189	MOV AL, 0AH
0090	E632	190	OUT DAU_COMMAND, AL
		191	;
0092	E82300	192	CALL SIGN_EXP_STORE1
0095	71B0	193	JNO NORM_W_1
		194	;
0097		195	OVERFLOW_CHECK:
0097	9C	196	PUSHF
0098	E8C300	197	CALL DAU_READY_TEST
009B	9D	198	POPF
009C	72D9	199	JC Clear_W
		200	;
009E		201	ENZAN_ERROR:
009E	E90000	E 202	JMP Func_Error

SM7831

LOC	OBJ	LINE	SOURCE
		203	:
		204	:
		205	:***** Division (W) *****
		206	: (DS:SI) / (ES:DI) => (DS:SI)
00A1		207	Division_W:
00A1	8BDE	208	MOV BX, SI
		209	:
		210	:***** Division *****
		211	: (DS:SI) / (ES:DI) => (DS:BX)
00A3		212	Division:
00A3	26F64501FF	213	TEST byte ptr ES:[DI+1], 0FFH
00A8	74F4	214	JZ ENZAN_ERROR ; (ES:DI)=0
		215	:
00AA	E85F00	216	CALL MEM_to_DAU_XY ; DAU X/Y
		217	:
00AD	B00C	218	MOV AL, 0CH
00AF	E632	219	OUT DAU_COMMAND, AL
		220	:
00B1	E80C00	221	CALL SIGN_EXP_STORE2
00B4	71A4	222	JNO NORM_W_2
00B6	EBDF	223	JMP OVERFLOW_CHECK
		224	:
		225	:
		226	:**** SIGN , EXP STORE (1) ****
		227	: SIGN (XOR) , EXP (ADD)
00B8		228	SIGN_EXP_STORE1:
00B8	268A25	229	MOV AH, ES [DI]
00BB	80EC80	230	SUB AH, 80H
00BE	EB05	231	JMP short J_121
		232	:
		233	:**** SIGN , EXP STORE (2) ****
		234	: SIGN (XOR) , EXP (SUB)
00C0		235	SIGN_EXP_STORE2:
00C0	B480	236	MOV AH, 80H
00C2	262A25	237	SUB AH, ES: [DI]
00C5		238	J_121:
00C5	8A4408	239	MOV AL, [SI+8]
00C8	26324503	240	XOR AL, ES: [DI+8]
00CC	0C0C	241	OR AL, 00001100B
00CE	884708	242	MOV [BX+8], AL
		243	:
00D1	8A04	244	MOV AL, [SI]
00D3	2C80	245	SUB AL, 80H
00D5	02C4	246	ADD AL, AH
00D7	7004	247	JO J_122
00D9	3480	248	XOR AL, 80H
00DB	8807	249	MOV [BX], AL
00DD		250	J_122:
00DD	C3	251	RET
		252	:
		253	:
		254	:***** Square_Root (W) *****
		255	: Square_Root (DS:SI) => (DS:SI)
00DE		256	Square_Root_W:
00DE	8BDE	257	MOV BX, SI
		258	:
		259	:***** Square_Root *****
		260	: Square_Root (DS:SI) => (DS:BX)
00E0		261	Square_Root:
00E0	F6440801	262	TEST byte ptr [SI+8], 1
00E4	75B8	263	JNZ ENZAN_ERROR ; (DS:SI) < 0
		264	:
00E6	E83600	265	CALL MEM_to_DAU_X
		266	:
00E9	8A24	267	MOV AH, [SI]
00EB	22E4	268	AND AH, AH
00ED	7414	269	JZ J_123
00EF	80F480	270	XOR AH, 80H
00F2	32C0	271	XOR AL, AL
00F4	D1F8	272	SAR AX, 1
00F6	80F480	273	XOR AH, 80H
		274	: DAU X SORT
00F9	D0E8	275	SHR AL, 1
00FB	D0E8	276	SHR AL, 1
00FD	D0E8	277	SHR AL, 1
00FF	0C0E	278	OR AL, 0EH ; AL = 0E/1E
0101	E632	279	OUT DAU_COMMAND, AL
0103		280	J_123: ; EXP STORE
0103	8827	281	MOV [BX], AH
		282	:
0105	E85600	283	CALL DAU_READY_TEST
0108	E83100	284	CALL DAU_X_to_MEM
010B	C3	285	RET
		286	:

SM7831

LOC	OBJ	LINE	SOURCE
		287	;
		288	+I SEJECT
		289	;
		290	;
		291	; **** MEM to DAU (X, Y) ****
		292	; (DS:SI) =>DAUX, (ES:DI) =>DAUY
010C		293	MEM_to_DAU_XY:
010C	E81000	294	CALL MEM_to_DAU_X
		295	;
010F		296	MEM_to_DAU_Y:
010F	1E	297	PUSH DS
0110	8CC1	298	MOV CX, ES ;
0112	8ED9	299	MOV DS, CX ; ES => DS
0114	87F7	300	XCHG SI, DI ;
		301	;
0116	B0A0	302	MOV AL, 0A0H ; DAU WRITE Y
0118	E80C00	303	CALL MEM_to_DAU
		304	;
011B	87F7	305	XCHG SI, DI ;
011D	1F	306	POP DS ;
011E	C3	307	RET ;
		308	;
		309	;
		310	; **** MEN to DAU (X) ****
		311	; (DS:SI) =>DAUX
011F		312	MEM_to_DAU_X:
011F	B002	313	MOV AL, 2 ; DAU 16DIGIT
0121	E630	314	OUT DAU_DIGIT, AL
		315	;
0123	90	316	NOP ; DELAY FOR DAU_7031
0124	90	317	NOP ;
		318	;
		319	;
0125	B080	320	MOV AL, 80H ; DAU WRITE X
0127		321	MEM_to_DAU:
0127	E634	322	OUT DAU_DIRECTION, AL
		323	;
0129	83C608	324	ADD SI, 8
012C	FD	325	STD
012D	AC	326	LODSB
012E	24F0	327	AND AL, 0F0H
0130	E636	328	OUT DAU_WRITE_DATA, AL
		329	;
0132	B90700	330	MOV CX, 7
		331	;
0135		332	J_131:
0135	AC	333	LODSB
0136	E636	334	OUT DAU_WRITE_DATA, AL
0138	E2FB	335	LOOP J_131
		336	;
013A	FC	337	CLD
013B	C3	338	RET ;
		339	;
		340	;
		341	; **** DAU (X) to MEM ****
		342	; DAU (X) => (DS:BX)
013C		343	DAU_X_to_MEM:
013C	1E	344	PUSH DS
013D	07	345	POP ES
013E	87FB	346	XCHG DI, BX
		347	;
0140	B040	348	MOV AL, 40H ; DAU READ X
0142	E634	349	OUT DAU_DIRECTION, AL ;
		350	;
0144	83C708	351	ADD DI, 8
0147	80250F	352	AND byte ptr [DI], 0FH
014A	E436	353	IN AL, DAU_READ_DATA
014C	24F0	354	AND AL, 0F0H
014E	0805	355	OR [DI], AL
0150	4F	356	REC DI ;
		357	;
0151	B90700	358	MOV CX, 7
0154	FD	359	STD
		360	;
0155		361	J_133:
0155	E436	362	IN AL, DAU_READ_DATA
0157	AA	363	STOSB
0158	E2FB	364	LOOP J_133
		365	;
015A	FC	366	CLD
015B	87FB	367	XCHG DI, BX
015D	C3	368	RET ;

LOC	OBJ	LINE	SOURCE
		369	:
		370	:
		371	: **** DAU READY TEST ****
		372	:
015E		373	DAU_READY_TEST:
015E	E430	374	IN AL, DAU_STATUS
0160	22C0	375	AND AL, AL
0162	78FA	376	JS DAU_READY_TEST
0164	C3	377	RET
		378	:
		379	:
		380	:
		381	+1 \$EJECT